

手続きは

簡単5ステップ

お申込みできる方(ご加入者)

- ①組合員
- ②組合員の従業員

従業員のみなさまもご加入可能!



補償の対象となる方(被保険者)

- ①組合員およびそのご家族
- ②組合員の従業員およびそのご家族

手続きの流れ

インターネットで簡単に加入手続き!



スマートフォン・タブレットから

右記のQRコードにアクセス!



パソコンから

下記URLにアクセスいただき、お見積もりに必要な情報を入力いただければすぐに加入手続きができます。

<http://bit.ly/33YGMkQ>

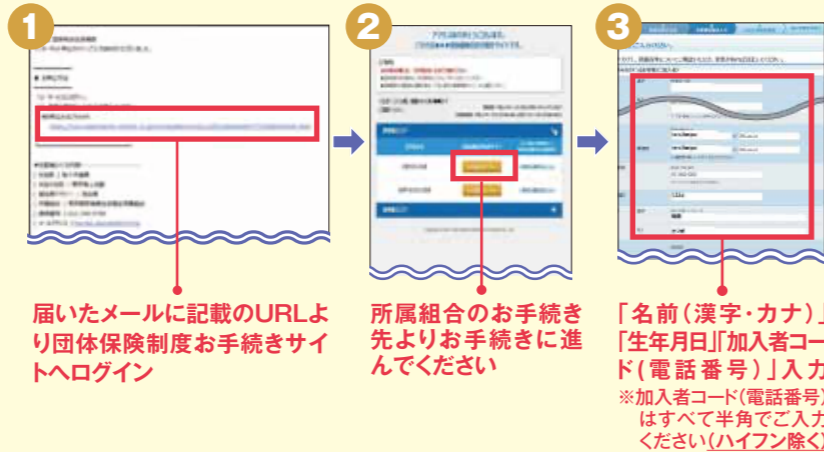
STEP 1

組合員(従業員)情報入力



STEP 2

団体保険制度お手続きサイトへログイン



STEP 3

プラン選択

STEP 4

健康状態を告知

STEP 5

口座情報の登録

Web上で口座登録を行います。

※Web対応金融機関以外の口座でお申込手続きをご希望の場合、代理店より口座登録依頼書をお送りいたします。

※現在ご加入の方につきましては、募集期間終了までに、ご加入者の方からのお申し出または保険会社からの連絡がない限り、当団体は今年度の上記URLに掲載の改定後の保険料・補償内容にて、保険会社に保険契約を申し込みます。なお、本内容をご了承いただける方につきましては、特段の加入手続きは不要です。

お問い合わせ先

〈引受保険会社〉
東京海上日動火災保険株式会社
 広域法人部 法人第二課
 TEL:03-3515-4153

2021年4月作成 21-T00159

全国飲食業生活衛生同業組合連合会

団体総合生活保険のご案内

団体契約ならではの保険料
割引
10%
団体割引10%

所得補償・がん補償・介護補償・個人賠償責任補償・ホールインワン補償

保険期間

2021年8月1日午後4時から
2022年8月1日午後4時までの1年間

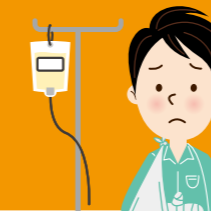
毎月1日付けて
中途加入が可能!

●ご加入後、毎年自動継続となります。

病気やケガで働けない間を支える補償

所得補償

- 就業不能初日から補償するプレミアムプランができました!
- 新型コロナウイルス関連肺炎に罹患した場合も対象になります!(*)



もしもの発症と治療に備える補償

がん補償

「抗がん剤治療」「がんの再発・転移」に備えるプレミアムプランができました!



NEW

もしもの介護に備える補償

介護補償

要介護3以上の認定で最大10年間、1,000万円を補償します!



日常生活における様々な賠償事故の補償

個人賠償責任補償

国内の事故の保険金額が無制限に変更になりました!



! 個人賠償責任補償にご加入いただく場合には所得補償、がん補償、介護補償のいずれかにもご加入いただく必要があります。

(*) 新型コロナウイルス感染症の感染拡大に伴う病床数不足等の事情により、医師の指示に基づき臨時施設(ホテル等の宿泊施設を含みます。)または自宅において入院と同等の療養をする場合も「入院」として取り扱います。ただし、医師の証明書等をご提出いただく場合に限りです。

▶インターネットで簡単に加入手続き! (詳しくは裏面をご覧ください)

保険期間：1年間、団体割引：10%

病気やケガで「仕事ができない」リスク

(推計値)約**7人に1人**
(出典：傷病手当金を受給するケース、「平成29年度現金給付受給者状況調査報告」全国健康保険協会より東京海上日動にて作成)

プラン追加

所得補償

- ポイント1 入院はもちろん、**自宅療養も補償!**
- ポイント2 **79歳まで新規加入可能!**
- ポイント3 **ご要望に合わせた3つのプランをご用意!**

おすすめ プレミアム：就業不能初日から補償
 スタンダード：就業不能5日目から補償、地震等の天災も対象
 エコノミー：就業不能8日目から補償

- 補償期間*1 …… 1年間
- 保険金額 …… 月額10万円(1口)
- 加入口数 …… 1口～5口
- 加入年齢 …… 新規加入15歳以上79歳以下(継続は85歳未満)

加入例(1口あたり)		
●店主 ●60歳 ●プレミアム	●妻 ●50歳 ●スタンダード	●従業員 ●30歳 ●エコノミー
月額保険料 2,850円	月額保険料 2,380円	月額保険料 970円

*1 補償期間とはてん補期間のことをいいます。

一生涯のうち、「がん」になるリスク

(推計値)約**2人に1人**
一生涯のうち、男性の約62%、女性の約47%ががんになると言われています。
 出典：公益財団法人がん研究振興財団「がん統計18」

改定

がん補償

- ポイント1 **入院一日目からお支払い!初期のがんも補償対象!**
- ポイント2 **ご加入時の医師の診査は不要!**
- ポイント3 **ご要望に合わせた3つのプランをご用意!**

おすすめ プレミアム：抗がん剤治療やがんの再発・転移した時にも備える充実補償
 スタンダード：がん罹患時の入通院・手術にも備える基本補償
 エコノミー：がん診断時の一時金のみのお手軽補償

	エコノミープラン	スタンダードプラン	プレミアムプラン
がん診断保険金額	がんと診断確定*1されたときに、保険金(一時金)として	100万円	
がん入院保険金日額	がんで入院(日帰り入院も含む)をしたときに、入院1日目から1日につき	10,000円	
がん手術保険金額(手術の種類により)	がんで手術を受けられたとき手術の種類に応じて1回につき*2	10万円、20万円、40万円	
がん退院後療養保険金額	がんで20日以上継続入院し、生存して退院したとき	10万円	
がん通院保険金日額	がんで20日以上継続入院し、その前後の通院に対して1日につき*3	7,500円	
がん重度一時金額	がんで所定の重度状態(がんの進行度がステージIVに該当すると診断確定された状態)となったとき、一時金として	100万円	
がん特定手術保険金額	がんで胃全摘除術、片側肺全摘除術等、所定の手術をしたときに	50万円	
抗がん剤治療保険金月額	がんで抗がん剤治療を受けたときに、保険金として	—	5万円
再発転移保険金額	がんの再発・転移の診断確定をされた場合がん診断保険金と同額をお支払い	—	100万円

加入例	
●店主 ●60歳 ●プレミアム	月額保険料 10,850円
●妻 ●50歳 ●スタンダード	月額保険料 2,910円
●従業員 ●30歳 ●エコノミー	月額保険料 280円 (1口)

*1 がんの診断確定は、病理組織学的所見により、医師等によって診断されることを要します。*2 手術の内容・種類によっては、回数の制限があったり、お支払いの対象とならない場合があります。*3 1回の継続入院の原因となったがんの治療のための通院について、45日を限度とします。

75歳～84歳で「介護」が必要になるリスク

(推計値)約**5人に1人**
(出典：平成29年度「介護保険事業状況報告」(厚生労働省)「平成29年人口推計」(総務省統計局)をもとに東京海上日動にて作成)

NEW

介護補償(年金払介護補償)

- ポイント1 要介護3以上*1が継続している期間、**最大10年間で1,000万円**の補償
- ポイント2 要介護3以上の認定を受けた以降の**保険料負担は不要**
- ポイント3 認知症になってもご家族をサポートする「**認知症アシスト**」サービス付帯

- 補償期間*2*3 …… 10年間
- 保険金額 …… 年額100万円(1口)
- 加入口数 …… 1口
- 加入年齢 …… 新規加入40歳以上79歳以下(継続は85歳未満)

加入例	
●店主 ●60歳	●妻 ●50歳
月額保険料 620円	月額保険料 180円

*1 公的介護保険制度に基づく要介護3以上の認定を受けた状態をいいます。
 *2 第1回年金払介護補償保険金の保険金支払事由に該当したその日から起算して10年(10回目の保険金支払基準日*4まで)をいいます。
 *3 補償期間とはてん補期間のことをいいます。
 *4 1回目は最初に保険金を支払うべき要介護状態*1に該当した日、2回目以降は1回目から数えて翌年以降の毎年の応当日をいいます。

日常生活内の「自転車事故」等のリスク

(推計値)約**6分に1件**
(出典：警察庁交通局データより作成)

改定

個人賠償責任補償

●「所得補償」「がん補償」「介護補償」のいずれかにご加入いただく必要があります。

- ポイント1 **自転車事故を含めた日常生活における賠償事故を無制限で補償!**
- ポイント2 **ご本人だけでなく、ご家族の賠償事故も補償!**
- ポイント3 **被害者との「示談交渉」サービス付帯!**

自転車保険への加入を義務化する自治体が増加しています	
●自転車事故による思わぬ損害賠償の実例	
賠償額*1	9,800万円
事故の概要	男子小学生(11歳)が夜間、帰宅途中に自転車で走行中、歩道と車道の区別のない道路において歩行中の女性(62歳)と正面衝突。女性は頭蓋骨骨折等の傷害を負い、意識が戻らない状態となった。
*1 賠償額とは、判決文で加害者が支払いを命じられた金額です(上記金額は概算額)。 <small>[出典]一般社団法人 日本損害保険協会ホームページより</small>	

型	家族型
保険金額	国内：無制限 国外：1億円
保険料	(月払)170円

事故例

- ・自転車を運転中、歩行者と接触し、怪我をさせてしまった。
- ・自宅で蛇口を閉め忘れ、階下に漏水してしまった。
- ・子供が買い物中にお店の商品を壊してしまった。

ホールインワン補償

●「所得補償」「がん補償」「介護補償」のいずれかにご加入いただく必要があります。

- ポイント1 **ホールインワン時のお祝い費用を補償!**

型	本人型
保険金額	50万円
保険料	(月払)450円

*補償の保険料は、保険の対象となる方で本人の年齢(団体契約の始期日(2021年8月1日)時点の満年齢をいいます。)によって異なります。
 ※このチラシは、団体総合生活保険の概要についてご紹介したものです。ご加入(同じ内容で更新する場合を含みます。))にあたっては、必ず「重要事項説明書」をよくお読みください。ご不明な点等がある場合には、代理店までお問い合わせください。団体総合生活保険の内容等については、裏面URLにてご参照できます。
 ※保険の対象となる方またはその家族が、補償内容が同様の保険契約を他にご契約されているときには、補償が重複することがあります。